



Cadeia produtiva da pecuária cresce 27% e movimentada R\$ 483,5 bilhões em 2015

Na comparação com 2010, o aumento é de 44,7%, de acordo com estudo desenvolvido pela ABIEC

São Paulo, 1 de setembro de 2016 – A movimentação da cadeia produtiva da pecuária foi de R\$ 483,5 bilhões em 2015, registrando um crescimento de mais de 27% sobre o ano anterior. Os números fazem parte do [Perfil da Pecuária no Brasil – Relatório Anual](#), desenvolvido pela Associação Brasileira das Indústrias Exportadoras de Carne (ABIEC), em conjunto com a Agência Brasileira de Promoção de Exportações e Investimentos (Apex-Brasil), parceira da entidade no projeto Brazilian Beef.

Os dados da cadeia bovina foram calculados pela Agroconsult, a partir de uma metodologia adotada e desenvolvida em 2010, pela Pensa USP – Centro de Conhecimento em Agronegócios, coordenada pelo professor Marcos Fava Neves. Este é o terceiro estudo encomendado pela ABIEC como parte do trabalho da entidade em construir uma sólida base de informações do setor.

“Consolidar essas informações é essencial não só para que o setor possa se comunicar de maneira transparente com a sociedade, mas também para a tomada de decisão de agentes públicos e privados envolvidos ou interessados de alguma forma no desenvolvimento da cadeia produtiva da pecuária”, afirma Antônio Jorge Camardelli, presidente da ABIEC.

Movimentação da cadeia

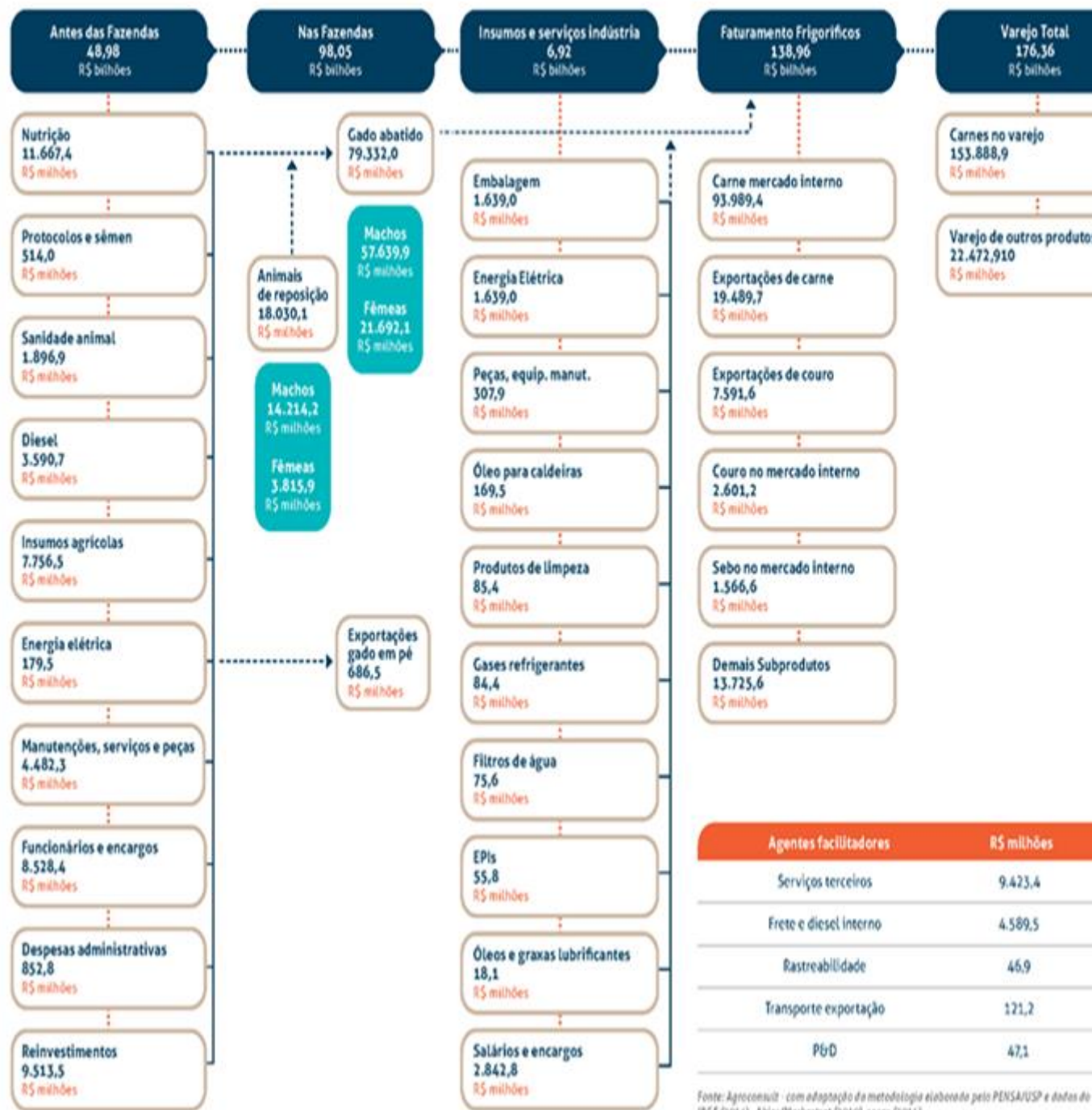
Dos R\$ 483,5 bilhões totais movimentados pela cadeia produtiva da pecuária em 2015, R\$ 147,03 bilhões se devem às atividades anteriores e nas próprias fazendas; R\$145,88 bilhões nas indústrias; e R\$176,36 bilhões no varejo. “Desde a primeira quantificação realizada em 2010, houve um crescimento de 44,7% no montante movimentado pela cadeia”, destaca Camardelli.

Mapa da cadeia

SISTEMA AGROINDUSTRIAL DA CARNE BOVINA - 2015

Movimento do agronegócio da Pecuária em 2015

483,50 R\$ bilhões



Fonte: Agroconsult - com adaptação da metodologia elaborada pelo PENSA/USP e dados do IBGE (2014), Abtec/Markstrat (2010), secex (2015).

Representação da pecuária

O Produto Interno Bruto (PIB) do Brasil chegou a R\$ 5,9 trilhões em 2015. O PIB do agronegócio alcançou R\$ 1,26 trilhão, representando 21% do PIB total brasileiro. Já o PIB da pecuária chegou a R\$ 400,7 bilhões, 30% do agronegócio brasileiro.

Em 2015, o saldo da balança comercial brasileira foi de US\$ 19,69 bilhões. As exportações do agronegócio, que atingiram US\$ 88,22 bilhões, contribuíram para o saldo positivo do setor, que por sua vez foi fundamental para o saldo positivo da balança comercial brasileira. Já as exportações de carne bovina geraram receita de US\$ 5,9 bilhões em 2015, que representaram, em receita, 3% de tudo o que o Brasil exportou em 2015.

“O agronegócio continua sendo um dos principais pilares do desenvolvimento econômico do País e a sustentação de nossa balança comercial. Contrariando a onda negativa que afeta a maioria dos setores da economia brasileira, o agronegócio continua em crescimento, e o sistema agroindustrial da carne bovina é um dos mais dinâmicos no setor”, ressalta Camardelli.

PIB total, PIB do agronegócio e PIB da pecuária do Brasil em 2015.

2015	R\$ - Trilhões	Porcentagem do PIB TOTAL
PIB total	5,90	-
PIB do agronegócio	1,27	21,5%
PIB da pecuária	0,40	6,8%

Fonte: IBGE / Cepea - Elaboração ABIEC

Sobre a ABIEC – www.abiec.com.br

Criada em 1979, a Associação Brasileira das Indústrias Exportadoras de Carnes (ABIEC) reúne 29 empresas do setor no país, responsáveis por 95% da carne negociada para mercados internacionais. Sua criação foi uma resposta à necessidade de uma atuação mais ativa no segmento de exportação de carne bovina no Brasil, por meio da defesa dos interesses do setor, ampliação dos esforços para redução de barreiras comerciais e promoção dos produtos nacionais. Em 2015, o Brasil produziu 9,56 milhões de toneladas equivalente carcaça de carne bovina, sendo que 1,88 milhões de toneladas (19,6% da produção) foram negociados para dezenas de países em todo o mundo, seguindo os mais rigorosos padrões de qualidade. O faturamento com as exportações em 2015 registrou US\$5,9 bilhões.



Daniela Dalio - daniela.dalio@cdn.com.br - (11) 3643-2943

Henrique Alves - henrique.alves@cdn.com.br - (11) 3643-2736